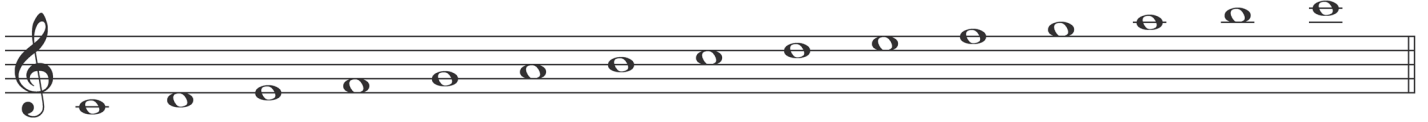


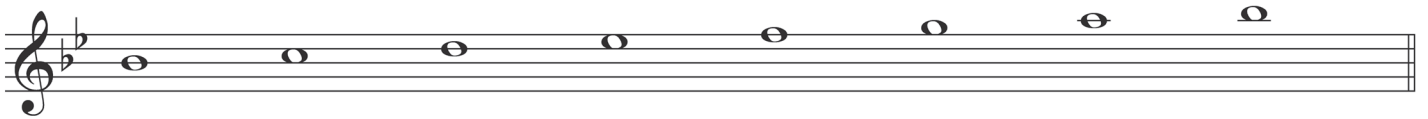
### C-durskala



### F-durskala



### Bb-durskala



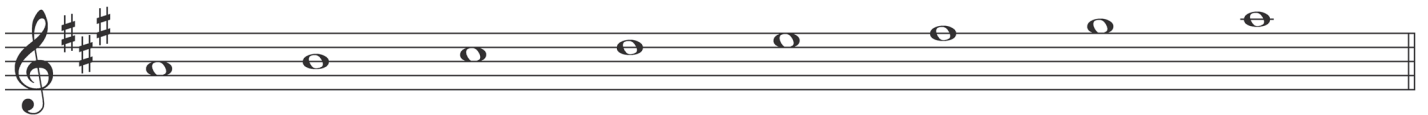
### G-durskala



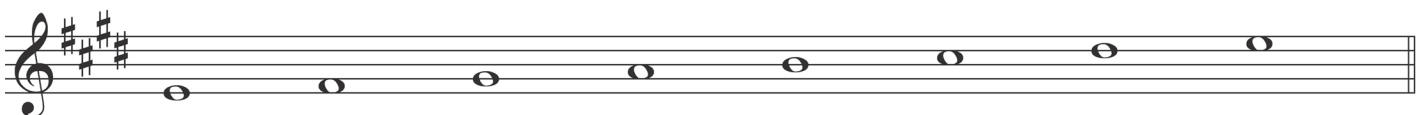
### D-durskala



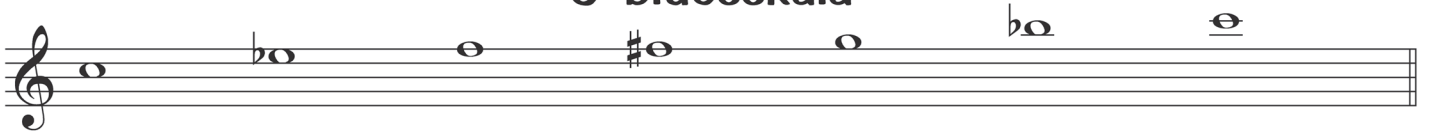
### A-durskala



### E-durskala



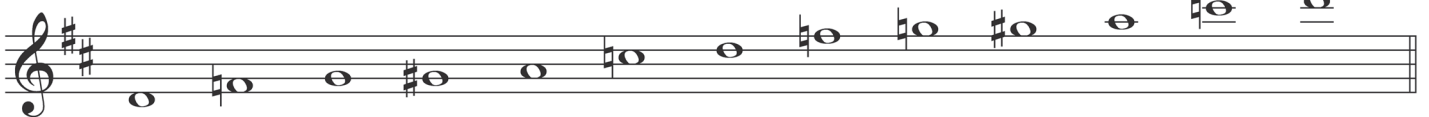
## C-bluesskala



## G-bluesskala



## D-bluesskala



### BLUES

Ordet blues användes redan på 1740-talet, när den engelske skådespelaren David Garrick skrev till en vän: "I am far from being quite well, tho not troubled with ye Blews as I have been." Att ha "the blues" eller "the blue devils" innebar att vara låg, nere, sänkt, dystert, melankolisk, deprimerad.

Det här sinnestillståndet gav namn åt musikstilen blues under sent 1800-tal. De första bluesarna sjöngs på landet, mest i Mississippideltat med sina bördiga bomullsplantager, och kallas därför country blues eller delta blues.

Blues bygger på AAB-form – en fras sjungs eller spelas två gånger (AA) och får sedan ett "svar" i sista raden (B). En berömd bluestext är "Divin' Duck Blues":

A: If the river was whiskey, and I was a divin' duck

A: If the river was whiskey, and I was a divin' duck

B: I'd dive to the bottom, and I would never come up

Texterna i blues är mycket ofta galghumoristiska, som i "Divin' Duck Blues". Och tonförrådet i bluesskalan (se ovan) ger en dramatisk och "mörk" klang åt musiken.